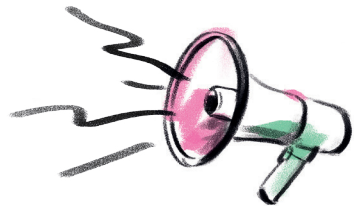


Sonderpädagogischer Dienst

- Information und Beratung von Lehrkräften über Ausmaß und Auswirkung einer Hörschädigung
- Information und Beratung zu Fragen der Unterrichtsgestaltung, Klassenraumakustik und Einsatz technischer Hilfsmittel für Schülerinnen und Schüler mit Hörschädigung oder einer Störung im Bereich der auditiven Verarbeitung und Wahrnehmung (AVWS)
- In begründeten Einzelfällen: Überprüfung der auditiven Verarbeitung und Wahrnehmung (ab Besuch der Grundschule)
- Schullaufbahnberatung
- Unterstützung bei schulischen Übergängen
- Unterrichtshospitationen
- Fortbildungen



Hermann-Gutzmann-Schule
Sonderpädagogisches Bildungs- und Beratungszentrum
mit den Förderschwerpunkten Hören und Sprache

Unsere Angebote sind vertraulich, gebühren- und rezeptfrei.
Sie können jederzeit Kontakt zu uns aufnehmen und einen Termin vereinbaren:

Anemonenweg 4 · 68305 Mannheim

Telefon 0621.293-7636

Mo. bis Do., 8.00 bis 12.00 Uhr

Telefax 0621.293-7660

hermann-gutzmann-schule.sekretariat@mannheim.de
www.gutzmann-schule.de

Ihr Weg zu uns mit Bus und Bahn:

Straßenbahn Linien 4 und 4A,
Haltestelle Hermann-Gutzmann-Schule

Buslinie 53, Haltestelle Sonnenschein
Nach ca. 300 m Fußweg entlang der Waldstraße
erreichen Sie die Schule.

Die pädagogisch-audiologische Beratungsstelle
befindet sich im Erdgeschoss, Gebäude A.

Information

Diagnostik

Beratung

Unterstützung

Förderung

Pädagogisch-audiologische
Beratungsstelle

Hören



Hermann-Gutzmann-Schule
hören – gestalten – sprechen

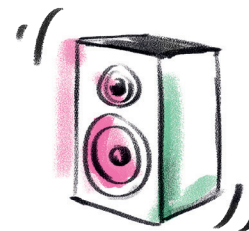


**Was wir
für Sie
tun können:**

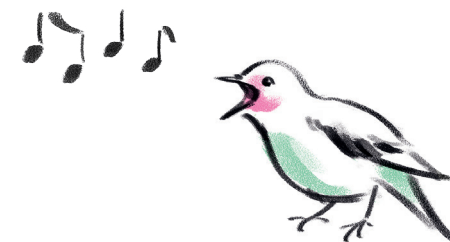
Wir sind Ansprechpartner für Eltern von Säuglingen, Kindern und Jugendlichen mit Hörschädigung bzw. Hörbeeinträchtigung.

Beratung und Hördiagnostik

- Information und Beratung bei Auffälligkeiten im Bereich des Hörens
- Überprüfung des Hörvermögens
- Pädagogisch-audiologische Diagnostik zur Feststellung des individuellen Förderbedarfs im Bereich Hören und Kommunikation



Frühförderung für Kinder mit Hörschädigung und Beratung der Eltern



Frühförderung orientiert sich an den Bedürfnissen und dem Entwicklungsstand des Kindes und findet unter Einbeziehung des familiären und sozialen Umfeldes statt. Frühförderung gibt Impulse für nächste Entwicklungsschritte und unterstützt die Gesamtentwicklung.

- Individuelle und ganzheitliche Förderung für Säuglinge und Kinder mit Hörschädigung
- Unterstützung der Hörentwicklung und der Sprachentwicklung
- Förderung der Kommunikationsfähigkeit mit Hilfe von Lautsprache bzw. Gebärden
- Beratung, Begleitung und Unterstützung von Eltern
- Information zu Fragen inklusiver Bildung und Unterstützung
- Zusammenarbeit mit anderen Einrichtungen und Fachkräften im Bereich der Medizin, Akustik und Pädagogik